

Tabulka místností - Administrativní budova				
Číslo	Jméno	Plocha m ²	Výška m	Sv.výška m
1.2.01	Schodiště	17,4	2,99; 4,25	2,60
1.2.02	Schodiště	25,3	3,40	2,60
1.2.03	Chodba	45,4	3,36	2,60
1.2.04	Úklidová místnost	1,4	3,25	2,60
1.2.05	WC - chodba	3,6	3,25	2,60
1.2.06	WC ženy - předsín	4,6	3,25	2,60
1.2.07	WC ženy - sprcha	1,2	3,25	2,60
1.2.08a	WC ženy - kabina	1,3	3,25	2,60
1.2.08b	WC ženy - kabina	1,2	3,25	2,60
1.2.09	WC muži - předsín	5,9	3,25	2,60
1.2.10	WC muži - sprcha	1,2	3,25	2,60
1.2.11a	WC muži - kabina	1,2	3,25	2,60
1.2.11b	WC muži - kabina	1,2	3,25	2,60
1.2.12	Sklad	18,8	3,25	
1.2.13	Hlavní rozvaděč	51,7	3,25	
1.2.14	Chodba	7,0	3,36	2,95
1.2.15	Dopravní kancelář žst. - SŽDC	42,0	3,25	3,00
1.2.16	Reléová místnost	11,6	3,25	
1.2.17	Reléová místnost	11,2	3,25	
1.2.18	Reléová místnost	140,6	3,25	
1.2.19	Chodba	9,7	3,38	2,60
1.2.20	Rozvodna NN	8,7	3,30	
1.2.21	Kancelář	18,7	3,30	
1.2.22	Místnost ostrahy objektu	17,7	3,30	
1.2.23	Místnost ostrahy objektu	9,5	3,30	
1.2.24	Sdělovací místnost	77,2	3,30	
1.2.25	Sdělovací místnost	57,4	3,30	
1.2.26	Chodba	17,6	3,38	2,60
1.2.27	Kancelář	18,7	3,30	
1.2.28	Kancelář	17,9	3,30	
1.2.29	Kancelář	9,5	3,30	
1.2.30	Kancelář	10,6	3,30	
1.2.31	Technická místnost + kancelář	20,2	3,30	
1.2.32	WC - chodba	3,9	3,30	2,60
1.2.33	WC muži - předsín	2,8	3,30	2,60
1.2.34	WC muži	2,9	3,30	2,60
1.2.35	WC muži - kabina	1,1	3,30	2,60
1.2.36	WC ženy - chodba	3,0	3,30	2,60
1.2.37	WC ženy - předsín	2,7	3,30	2,60
1.2.38	WC ženy - kabina	1,1	3,30	2,60
1.2.39	Schodiště	9,9	3,30; 4,66	2,60
1.2.40	Schodiště	19,5	3,38	2,60
1.2.41	Chodba	20,3	3,38	2,60
1.2.44	Kancelář	19,0	3,30	
1.2.45	WC - chodba	4,1	3,30	2,60
1.2.46	WC - úklidová místnost	1,4	3,30	2,60
1.2.47	WC - společná sprcha	1,1	3,30	2,60
1.2.48a	WC - předsín	1,7	3,30	2,60
1.2.48b	WC - kabina	1,5	3,30	2,60
1.2.49	WC - předsín	2,8	3,30	2,60
1.2.50	WC - kabina	1,7	3,30	2,60
1.2.51	Kuchyně	2,9	3,30	2,60
1.2.52	Kancelář	16,6	3,30	
1.2.53	Kancelář	16,6	3,30	
1.2.54	Kancelář	18,5	3,30	
1.2.56	Kancelář	18,6	3,30	
1.2.57	Schodiště	11,0	2,60	2,60
1.2.58	Kancelář	27,0	3,30	
1.2.62	Kancelář	27,2	3,30	
1.2.63	Šachta nákladního výtahu	1,1	3,25	

stávající konstrukce

dosávky nosných stěn, zába z OPP 20 na MCS

zába příček a nosných stěn, cihelné tvarovky tl.100, 150 a 175mm na MVC 2,5

zába příček a nosných stěn, sádrobetonové tvarovky tl.100, 150 a 300mm na systémovou tenkovrstvou maltu

SDK instalací předsíní, nosná systémová konstrukce + 2x SDK deska tl.12,5mm

exteriérový kontaktní izolační systém (KZS) s tepelným izolačním s minerální vlny a pohledovou síťkovou tenkovrstvou omítkou, standard ETICS

interiérový kontaktní izolační systém (KZS) s tepelným izolačním s minerální vlny a pohledovou štukovou tenkovrstvou omítkou

rozsoh keramického obkladu stěn místností

rozsoh vodovodné linové inžektáže v patě obvodové stěny těsně nad úrovní UT prováděné z exteriérové strany stěny

místnosti vyloučené z rekonstrukce objektu, úpravy prováděny v rámci jiné investice. V místnostech nebudou probíhat kompletní stavební úpravy. Budou pouze vymalová stěny a volupní dveře do místností, budou provedeny demoliční a nové rozvody UT a napojení na nové realizované SLB systémy (EPS, EZS).

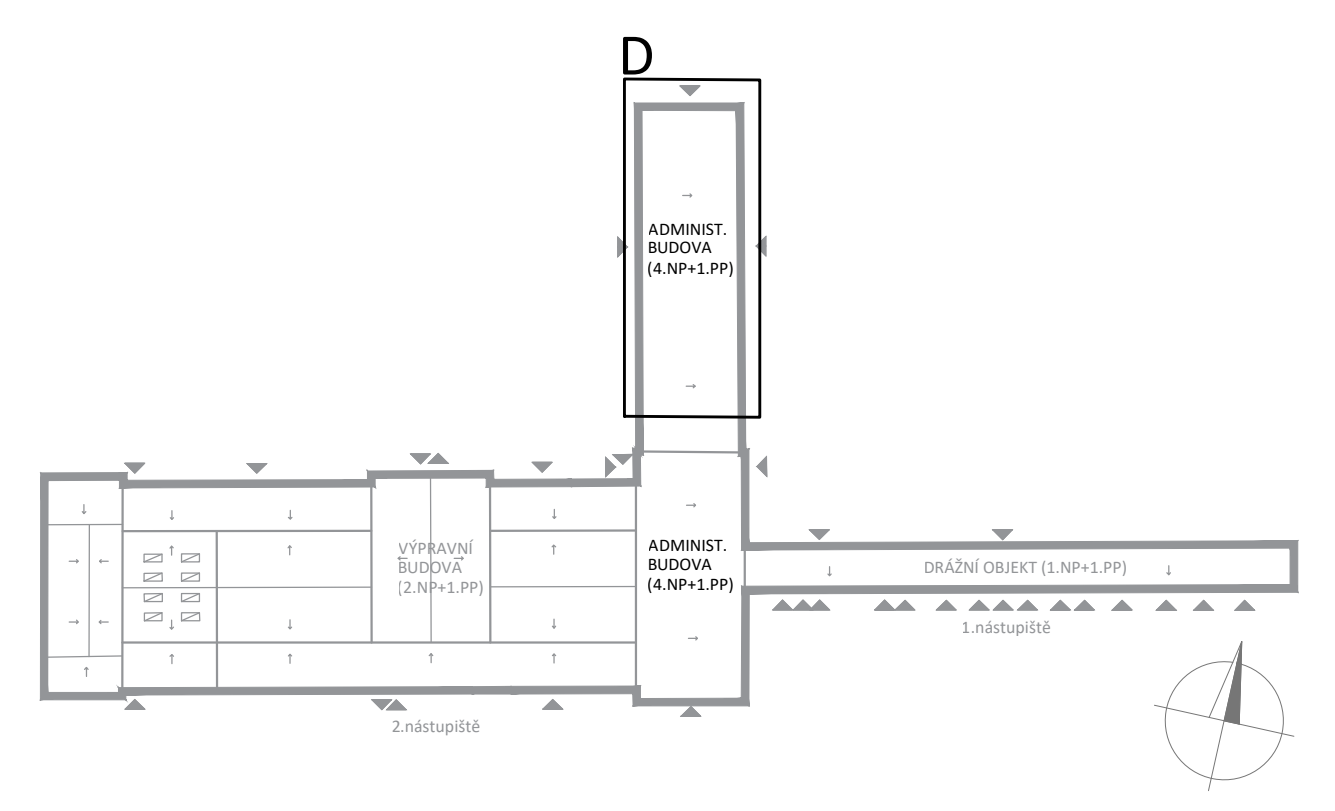
nové prostupy stěn pro rozvody technologií

W
Kxx
Kxx
Jxxx
Dxxx

kódy oken a fasádních prosklených stěn
kódy klempířských výrobků
kódy ostatních výrobků
kódy dveří a prosklených stěn

OBECNÁ POZN.
- PODROBNÉ SKLADBY STAV.KONSTR. JSOU ŘEŠENY V SAMOSTATNÝCH PŘÍLOHÁCH TABULOVÉ ČÁSTI DOKUMENTACE

- ### POZNÁMKY
- ROZMĚRY DĚLICÍCH KONSTRUKCÍ JSOU VE VÝKRESECH KOTOVÁNY BEZ FINÁLNÍCH POVRCHOVÝCH ÚPRAV.
 - TATO DOKUMENTACE NENAHRAŽUJE VÝROBNÍ DOKUMENTACI. DODAVATEL JE POVINEN ZAJISTIT ZPRACOVÁNÍ DODATELSKÉ - VÝROBNÍ DOKUMENTACE VČETNĚ OPRACOVÁNÍ VÝROBNÍ DETAILŮ. (NAPŘ. ZÁMĚROVÉ VÝROBKŮ, NĚKTERÉ OSTATNÍ VÝROBKŮ, OCELOVÁ KONSTRUKCE ZÁVĚSŮ, I) VŠE TECHNICKÁ ZPRÁVA VÝROBNÍ DOKUMENTACI JE DODATEL. POVINEN PŘED VLASTNÍ REALIZACÍ ODSOULAHNUT SE ZADÁVATELEM A PROJEKTAŇEM.
 - DETAILNÍ POPIS KONSTRUKCE, MATERIÁLY, DIMENZÍ, KOVÁNÍ, DOPLNKŮ, POVRCHOVÝCH ÚPRAV JE UVEDEN V TABULKÁCH VÝROBKŮ A TECHNICKÉ ZPRÁVĚ.
 - UVEDENÉ REFERENCÍ TYPY PRODUKTŮ A TECHNOLOGIÍ JSOU PŘÍKLADY, ZADÁNÍ LZE PLNIT SHODNÝ NEBO OBOHODNÝ VÝROBKEM, KTERÝ SE S UVEDENÝM PŘÍKLADEM BUDE PROKAZATELNĚ SHODOVAT V TĚCHTO VLASTNOSTECH : TECHNICKÉ PARAMETRY, MATERIÁL, KVALITA PROVEDENÍ, ZPRACOVÁNÍ DETAILU A TRVANLIVOST.
 - POŽADOVANÉ A STANOVENÉ VLASTNOSTI PRODUKTŮ, VÝROBKŮ PROKÁŽE DODAVATEL PŘED DODÁNÍ FORMOU VZORKU, TECHNICKÉHO LISTU, ATESTU, CERTIFIKÁTU, PŘEDLOŽENÍM DILEKSE A VÝROBNÍ DOKUMENTACI. A TO V TAKOVÉ MĚŘE A POŘADNOSTI, PŘÍPADNĚ I MNOŽSTVÍ A VELIKOSTI VZORKŮ A ALTERNATIV AZ DO PROKÁŽENÍ DOSAŽENÍ SPLNĚNÍ ZADANÝCH VLASTNOSTÍ A ODSOULAHNUTÍ ZADÁVATELEM A PROJEKTAŇEM.
 - DODÁVKA BUDE PROVEDENA PODLE PŘÍSLUŠNÝCH PRÁVNÍCH PŘEDPISŮ A TECHNICKÝCH NŮREM I DOPORUČLIVOSTÍ.
 - PRO DODÁVKU BUDOU ZASADNĚ POUŽITY VÝROBKŮ, SUROVINY A POLOTOVÁRY NEJVYŠŠÍ (1.) JAKOSTI S POŽÁRNÍ ODOLNOSTÍ PODLE POŽADAVKŮ PROJEKTU - POŽÁRNĚ BEZPEČNOSTNÍHO ŘEŠENÍ STAVEBNÍ ČÁSTI.
 - PROVEDENÍ VŠECH TYPOVÝCH KONSTRUKCÍ SE ŘÍDÍ TECHNOLOGICKÝMI PŘEDPISY VÝROBKŮ - VŠECHNY PRVKY A KONSTRUKCE MUSÍ BÝT INSTALOVÁNY VČETNĚ ORIGINÁLNÍHO PŘÍSLUŠENSTVÍ A POMOCNÉHO (KOTVICOHO) MATERIÁLU DOPORUČENÝM VÝROBKEM.
 - SOUČÁSTÍ DODÁVKY SMÝBY JE ZHOTOVENÍ REVIZNÍCH DVEŘEK V KONSTRUKCÍCH V POČTU VELIKOSTI A UMÍSTĚNÍ DLE POŽADAVKŮ SPECIÁLNÍCH PROFESÍ TZB.
 - SOUČÁSTÍ DODÁVKY JEDNOTLIVÝCH PROFESÍ JSOU POŽÁRNÍ UPČÁVKY PROSTUPŮ JEDNOTLIVÝCH INSTALACÍ V SOULADU S PROJEKTEM PBR.
 - VŠEKÉRE INSTALACNÍ POTŘEBY BUDOU PRŮBŮŽNĚ UKOTVENY TAK, ABY SE JIMI NESÍŘIL HLUK A VIBRACE DO STAVBY A TO ANI V MÍSTĚ JEJICH VZÁJEMNÉHO KŘEZENÍ.
 - KOMPLETACE, ZAPOJENÍ, OZKOUŠENÍ A UVEDENÍ DO PROVOZU PRO TECHNOLOGICKÉ SOUBORY INSTALACÍ TZB JE SOUČÁSTÍ DODÁVKY STAVBY A MUSÍ BÝT PROVEDENO OPRAVNĚNOU OSOBOU, PŮVĚRENOU GENERÁLNÍM DODÁVATELEM STAVBY.
 - SKUTEČNÉ ROZMĚRY STAVEBNÍCH KONSTRUKCÍ PRO OSAZENÍ VÝROBKŮ A VÝPLNÍ OTVORŮ JE NUTNÉ OVĚŘIT PŘED JEJICH VÝROBU NA MÍSTĚ !



R2	Aktualizace PD - úpravy VH dle požadavků SŽ	01.2021	
R1	Aktualizace PD dle úprav interiéru VH	01.2020	
ZMĚNA		DATUM	PODPIS

OBJEDNATEL
SPRÁVA ŽELEZNIC
Správa železnic
Praha 1 - Nové Město, Dlážděná 1003/7, PSČ 110 00
Stavební správa západ
Sokolovská 278/1955, 190 00 Praha 9

SPRÁVA ŽELEZNIC

SPRÁVA ŽELEZNIC

PROJEKTOVÁ, INŽENÝRSKÁ A KONZULTAČNÍ ORGANIZACE

ČERTIFIKACE ISO 9001
VÝPO DECOPRAHA a.s., PODBĚSKÁ 1014/20, 160 00 PRAHA 6
www.vyprojho.cz

PROJEKTANT
M.Pražský

VYPRACOVAL
M.Pražský

KONTROLA
Ing.M.Věnos

HL.I.NŽ.PROJEKTU
M.Pražský

ATELIER POZEMNÍCH STAVEB

ČÍSLO ZAKÁZKY
2-0478-07/40

DOKUMENTACE
DSP+DPS

MĚŘÍTKO
1:50

DATUM
01.2021

POČET FORMÁTŮ
9 A4

ČÁST
E

ČÍSLO PŘÍLOHY
12D

OSLOV KOPÍE

REKONSTRUKCE VÝPRAVNÍ BUDOVY V ŽST BEROUN

Nádraží 129, 266 01 Beroun

OBŠAH PŘÍLOHY

Půdorys 1NP D

KÓD

0,000 = 222,06 m.n.m.

Bpv

DOKUMENTACI LZE UŽÍVAT POUZE VE SMYSLU PŘÍSLUŠNÉHO ZÁKONU O DÍLO. VÝKRES, O JEJÍ ČÁST, MŮŽE BÝT KOPÍROVÁN NEBO JINAK ZPŮSOBEM ROZŠÍŘOVÁN POUZE PO PŘEDCHOZÍM SOUHLASÍ VÝPO DECOPRAHA a.s.